

In onze vorige nieuwsbrief van maart jl. kwam het woord corona nog helemaal niet voor. We hadden het over de lopende activiteiten, zoals een bijeenkomst in april ter ere van het 70-jarig bestaan van de nationale SER en een kick-off van de pilot Leven Lang Ontwikkelen. Inmiddels heeft de coronacrisis de wereld op zijn kop gezet. Dit is ook van invloed op onze activiteiten: geplande en te plannen bijeenkomsten in de periode maart-juni zijn niet doorggegaan.

Nu het 'nieuwe normale' leven weer op gang komt, pakken wij ook de 'gewone draad' weer op. De pilot Leven Lang Ontwikkelen maakte een herstart mee, waarover u op de [projectpagina](#) meer kunt lezen. Op 25 juni jl. hebben wij het advies '[de governance structuur van de Sociale Werkvoorziening](#)' aangeboden aan gedeputeerde Tjeerd van Dekken van de provincie Groningen en aan Carine Bloemhoff als voorzitter van de Arbeidsmarktregio Groningen en wethouder in de gemeente Groningen. Verder werken we aan een advies over [arbeidsmigratie](#), waarover later dit jaar meer informatie wordt gegeven. Ook worden we door de nationale SER, samen met de andere regionale SER'en, betrokken bij hun in voorbereiding zijnde middellangetermijnadvies aan de regering.

We organiseren op 22 oktober een hybride [themamiddag](#) waar de adviezen van de WRR (Het betere werk) en de Commissie Borstlap (In wat voor land willen wij leven?) een centrale plaats krijgen. Prof. dr. Godfried Engbersen (WRR) en prof. dr. Bas ter Weel (Commissie Borstlap) hebben hun medewerking hieraan toegezegd. Exacte tijd, plaats en programma worden later bekend gemaakt.

Last but not least: we hebben een [nieuwe website](#). Deze is 'mobiel vriendelijk' en beter toegankelijk voor mensen met een visuele beperking.

Met vriendelijke groet,

prof. dr. Jouke van Dijk
voorzitter SER Noord-Nederland
hoogleraar Regionale Arbeidsmarktanalyse Rijksuniversiteit Groningen

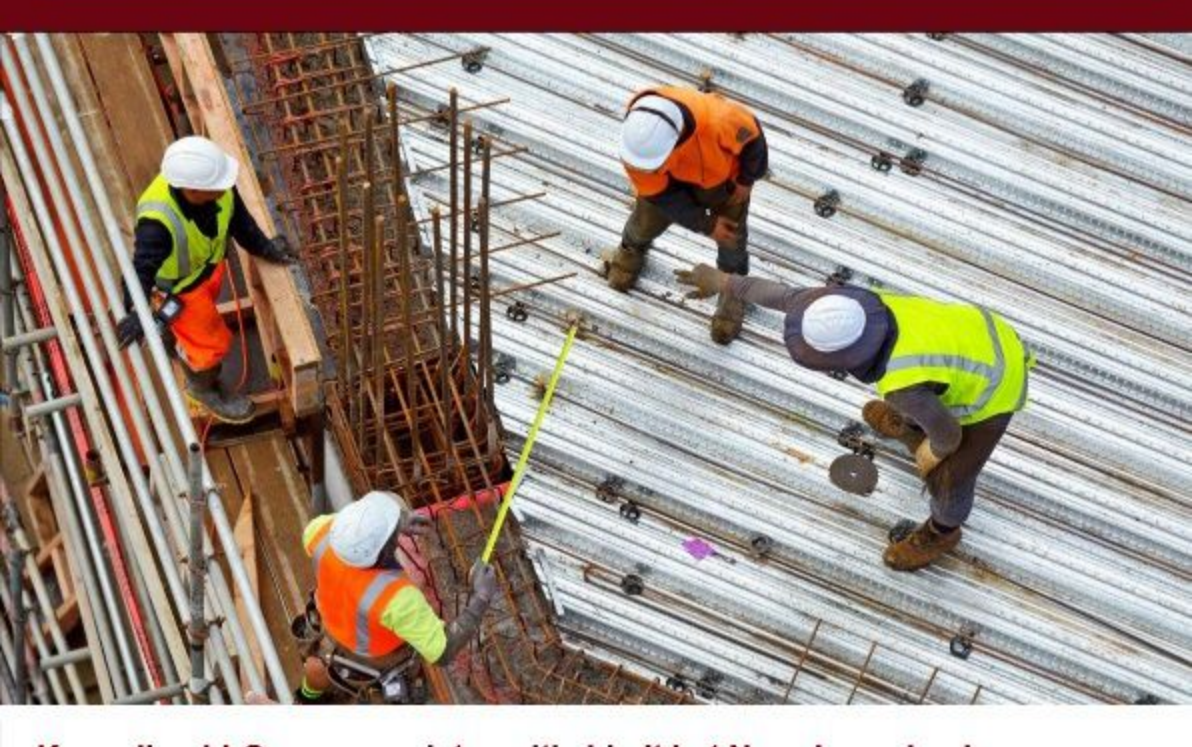


Aanbieding advies Governance structuur van de Sociale Werkvoorziening

Op 25 juni jl. heeft prof. dr. Jouke van Dijk, voorzitter SER NN, het advies '[De governance structuur van de Sociale Werkvoorziening. Participatie van de kwetsbare groep op de arbeidsmarkt](#)' overhandigd aan Carine Bloemhoff (voorzitter Arbeidsmarktregio Groningen en wethouder gemeente Groningen) en gedeputeerde Tjeerd van Dekken van de provincie Groningen. Het was weliswaar de provincie die dit advies vanuit maatschappelijke betrokkenheid heeft gevraagd, maar het advies is vooral gericht aan de gemeenten.

SER NN heeft een aantal belangrijke knelpunten gesignaleerd, zoals de tegenvallende effecten van de Participatiewet sinds de invoering in 2015, het niet gelijkmatig profiteren door alle regio's van de economische groei en het ontbreken van informatie over de doelgroep en te weinig zicht op de kenmerken en kwaliteiten van de ingeschreven kandidaten. Bovendien heeft het Sociaal en Cultureel Planbureau aangetoond dat baankansen voor kwetsbare doelgroepen sinds 2015 zijn afgenomen, ondanks de economische groei van de laatste jaren.

[Lees verder](#)



Koppeling LLO aan energietransitie biedt het Noorden volop kansen

Toen de provincie Groningen een adviesvraag indiende bij SER NN over flexibilisering van het beroepsonderwijs, ontwierp SER NN een [routekaart Leven Lang Ontwikkelen](#) (LLO). Daarin is een concreet uitgewerkt plan opgenomen; '[Pilot Energietransitie, een Leven Lang Ontwikkelen in Groningen](#)'. Allerlei grote transitie, zoals klimaat, technologie en demografie, komen hierin samen en versterken elkaar. Ze doen een enorm beroep op het aanpassingsvermogen van mensen en bedrijven en op de mobiliteit. Mensen moeten zich blijvend ontwikkelen teneinde hun mobiliteit op de arbeidsmarkt te verbeteren. Deze routekaart is hiervan een begin.

De stuurgroepleden hebben een duidelijke visie op LLO. Grondslag vormt het bevorderen van de leercultuur bij het MKB in de Bouw en Technische Installatie-branche gericht op energietransitie. De insteek verloopt via ondernemers, waarbij het ontwikkelen van ondernemer en personeel een investering is in de toekomst van het bedrijf en de wendbaarheid en de weerbaarheid vergroot met betrekking tot toekomstige technologische ontwikkelingen in de energietransitie.

Inmiddels zijn twee concrete projecten van start gegaan. CrossOver gaat in Groningen aan de slag om een leercultuur bij MKB-bedrijven te stimuleren, waarbij zij samen met ondernemers en werknemers werken aan concrete oplossingen voor het verbeteren van de leercultuur en loopbaanontwikkeling van hun technische medewerkers. Deloitte probeert met behulp van 'big data' matches te maken tussen vacatures en kandidaten. Functie-eisen in vacatures worden gekoppeld aan skills van kandidaten, waarmee een datagedreven arbeidsmarktbenadering ontstaat.

[Lees meer in het interview met de projectleider](#)

Nieuw lid: Pieter van den Ban

Pieter van den Ban is als nieuw lid toegetreden tot de SER NN. In het verleden werkte hij o.a. als vakbondsbestuurder bij De Unie, m.n. in de sector banken/verzekeringen. In 1997 trad hij in dienst bij de Univé Groep en oefende daar verschillende functies uit. Op dit moment is Pieter bestuursadviseur externe betrekkingen.



Hij adviseert, ondersteunt en vertegenwoordigt de Raad van Bestuur, de directie en het managementteam in het relatiebeheer met het voor Univé relevante maatschappelijk krachtenveld en (potentiële) strategische samenwerkingspartners. "Uit naam van de VCP wil ik me inzetten voor het verbeteren van het maatschappelijk perspectief voor de brede diversiteit aan professionals in Noord Nederland.", zegt hij. "Hiervoor is het noodzakelijk dat er sociaal-economisch perspectief blijft voor alle bedrijfstakken en sectoren zodat er voldoende werkgelegenheid is voor professionals met perspectief en mogelijkheden voor ontwikkeling."

AGENDA 2020

- 03 SEPTEMBER 'In wat voor land willen wij werken?' Hybride bijeenkomst met Hans Borstlap over hervormingen op de arbeidsmarkt. Deze bijeenkomst wordt georganiseerd door VNO-NCW, AWWN, Zorg Innovatie Forum, CNV, FNV, Koninklijke Metaalunie en de NOM. Ze is online te volgen.
- 07 OKTOBER Raadsvergadering (openbaar)
- 22 OKTOBER Themamiddag met gastsprekers prof. dr. Godfried Engbersen (Erasmus School of Social and Behavioural Sciences) en prof. dr. Bas ter Weel (directeur van SEO Economisch Onderzoek).

[Meer informatie en agenda-items vindt u op de website van de SER NN.](#)